



MCUC, ZOO.0003390

Sabem quem sou eu?

Eu sou o \_ \_ r \_ \_ \_ - \_ \_ \_ h \_ \_ \_ \_

(completa o meu nome com as letras que faltam)

Podes visitar-me no Museu da Ciência, logo que reabirmos!

VAMOS VER O QUE SABES SOBRE MIM!

1. O Ouriço-cacheiro é um dos mais conhecidos animais da nossa fauna. Como o podes reconhecer?

Sou o único **m**\_ \_ \_ \_ \_ \_ \_ \_ da nossa fauna que tem o corpo coberto por **e**\_ \_ \_ \_ \_ \_ \_ \_.

Imaginas quantos?  
Cerca de \_ \_ \_ \_ \_ \_ \_ \_ espinhos!

Sou um animal **n**\_ \_ \_ \_ \_ \_ \_ \_ . Tenho as **p**\_ \_ \_ \_ \_ curtas, mas numa só noite consigo andar 3 km.

Somos animais **s**\_ \_ \_ \_ \_ \_ \_ \_ \_ \_ , exceto quando tomo conta das minhas **c**\_ \_ \_ \_ \_ .





No inverno gosto de **h**\_\_\_\_\_.  
 Escolho cuidadosamente o local para o  
 fazer, construindo um abrigo em tocas,  
 troncos de á\_\_\_\_\_ ou no solo.

Gosto de comer **i**\_\_\_\_\_  
 (gafanhotos, escaravelhos), mas também  
**m**\_\_\_\_\_ e caracóis.



**2. Descobre nesta sopa de letras nomes de animais que tal como eu têm o corpo coberto por espinhos, e faz um desenho do animal que não tem fotografia.**



**-q**\_\_\_\_\_

**p**\_\_\_\_\_

**p**\_\_\_\_\_

**o**\_\_\_\_\_ **m**\_\_\_\_\_

T	E	M	R	C	A	-	L	O	E	M	-	U	I	T	A
A	B	P	E	I	X	E	-	B	A	L	A	O	O	M	N
R	Q	W	E	R	L	A	G	A	R	T	O	T	Y	-	D
T	O	U	R	I	Ç	O	-	D	O	-	M	A	R	T	O
A	U	I	O	S	-	S	A	D	E	D	E	M	O	A	R
R	I	I	U	R	S	O	T	O	Q	P	A	-	S	S	I
U	T	-	M	U	S	E	U	-	U	U	M	U	M	A	N
P	O	R	C	O	-	E	S	P	I	N	H	O		P	H
J	A	S	A	-	H	O	R	A	D	A	L	-	M	O	A
T	Y	B	O	R	B	O	L	E	N	A	-	C	A	R	I
O	-	E	S	P	I	-	N	H	A	O	A	F	I	-	M



3. Faz corresponder cada esqueleto (número) ao seu animal (letra)! Consegues? Escreve também a que grupo pertencem (aves, mamíferos, anfíbios, répteis, peixes).

1



2



3



4



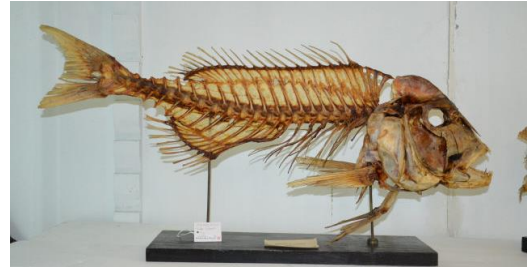
A



B



C



D





#### 4. Temos mais um desafio para ti!

Consegues escrever uma história em que a personagem principal seja um ouriço-cacheiro? Se puderes, envia-nos para [geral@museudaciencia.org](mailto:geral@museudaciencia.org)



## SOLUÇÕES

1. Sou o único **mamífero** da nossa fauna que tem o corpo coberto por **espinhos**.

Imagina quantos? Cerca de **6 mil** espinhos!

Sou um animal **noturno**. Tenho as **patas** curtas, mas numa só noite consigo andar 3 Km.

No inverno gosto de **hibernar**. Escolho cuidadosamente o local para o fazer, construindo um abrigo em tocas, troncos de **árvores**, ou no solo.

Gosto de comer **insetos** (gafanhotos, escaravelhos), mas também **minhocas** e caracóis.

Somos animais **solitários**, exceto quando tomo conta das minhas **crias**.

2. Equidna/ peixe-balão / porco-espinho / Ouriço-do-mar

T	E	-	R	C	A	-	L	O	E	M	-	U	I	T	A
A	B	P	E	I	X	E	-	B	A	L	A	O	O	M	N
R	Q	W	E	R	L	A	G	A	R	T	O	T	Y	-	D
T	O	U	R	I	Ç	O	-	D	O	-	M	A	R	T	O
A	U	I	O	S	-	S	A	D	E	D	E	M	O	A	R
R	I	I	U	R	S	O	T	O	Q	P	A	-	S	S	I
U	T	-	M	U	S	E	U	-	U	U	M	U	M	A	N
P	O	R	C	O	-	E	S	P	I	N	H	O		P	H
J	A	S	A	-	H	O	R	A	D	A	L	-	M	O	A
T	Y	B	O	R	B	O	L	E	N	A	-	C	A	R	I
O	-	E	S	P	I	-	N	H	A	O	A	F	I	-	M

3. 4 - a - ave / 3 - b - mamífero / 1 - c - peixe / 2 - d - réptil