

MCUC, ZOO.0000093

Sabem quem sou eu?

Eu sou a __L____- C_____

(completa o meu nome com as letras que faltam)

Podes visitar-me no Museu da Ciência, logo que reabrimos!

VAMOS VER O QUE SABES SOBRE MIM!

1. As baleias vivem na água e têm barbatanas, mas... não são peixes. Então o que são? Pertencem ao grupo dos Cetáceos.

Sabes qual é a melhor maneira de distinguir um cetáceo de um peixe? Olha para a cauda: a cauda de um cetáceo é horizontal e move-se de baixo para cima, enquanto a cauda de um peixe é vertical e move-se lateralmente.

Preenche o nome dos animais em cada fotografia, e assinala com um X os cetáceos.



Eu sou o **g**_____



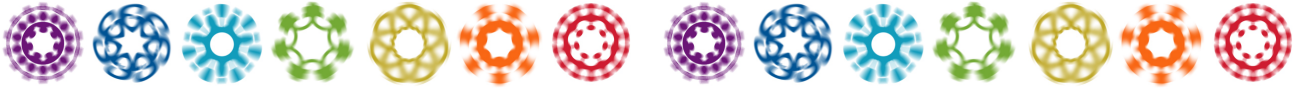
Eu sou o **r**_____



Eu sou o **l**_____



Eu sou o **b**_____



2. Completa o texto com as palavras escondidas na sopa de letras.

As baleias comuns são o **s**_____ maior animal do mundo. Sabes qual é o maior? É a **b**_____ - **a**_____.

São animais cosmopolitas, ou sejam, podes encontrá-las em todos os **o**_____. Mais perto da **c**_____ ou ao largo. É uma espécie **m**_____, que viaja para águas mais frias para se **a**_____ e regressa a águas mais **t**_____ para acasalar e dar à luz.

O que comem as baleias? **P**_____ peixes e crustáceos, que fazem parte do **p**_____. O que é isso? O plâncton são seres **v**_____ pequenos (muitos apenas visíveis ao **m**_____) que vivem ao sabor das ondas e correntes.

Q	U	A	N	D	H	A	V	I	V	O	S	A	T	R	O	P	I	C	A
L	A	R	G	B	P	E	I	X	E	S	E	E	E	T	U	O	V	E	R
I	M	I	G	R	A	T	O	R	I	A	R	E	M	M	I	C	S	I	M
E	R	V	A	R	V	L	T	R	E	P	A	M	P	S	C	E	S	P	S
S	A	L	P	E	Q	U	E	N	O	S	D	U	E	F	R	A	H	L	L
E	C	O	S	T	A	N	A	I	D	A	R	S	R	T	U	N	P	A	P
P	L	A	N	T	A	V	E	R	A	D	D	E	A	A	S	O	L	N	I
A	L	I	M	E	N	T	A	R	D	-	D	U	D	D	T	S	D	C	D
P	A	N	T	M	O	R	T	R	D	A	A	F	A	F	A	J	O	T	I
R	E	S	E	G	U	N	D	O	S	O	L	Z	S	C	C	T	U	O	IC
C	R	U	S	T	A	C	E	O	S	A	P	P	U	T	E	M	F	N	F
U	M	I	C	R	O	S	C	O	P	I	O	R	T	L	O	T	P	I	I
S	A	O	C	E	A	N	M	A	R	I	O	L	A	G	S	R	I	B	E

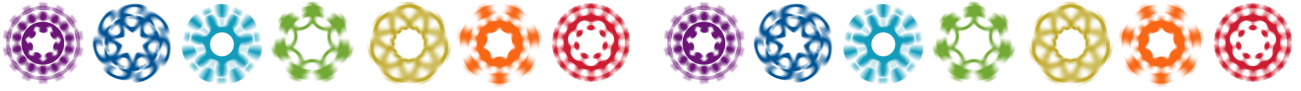
3. Decifra as mensagens secretas! Atenção! Em cada linha o código é diferente.

.SAMACSE OHNET OÃN E SEÕMLUP ROP ORIPSER !EXIEP MU UOS OÃN

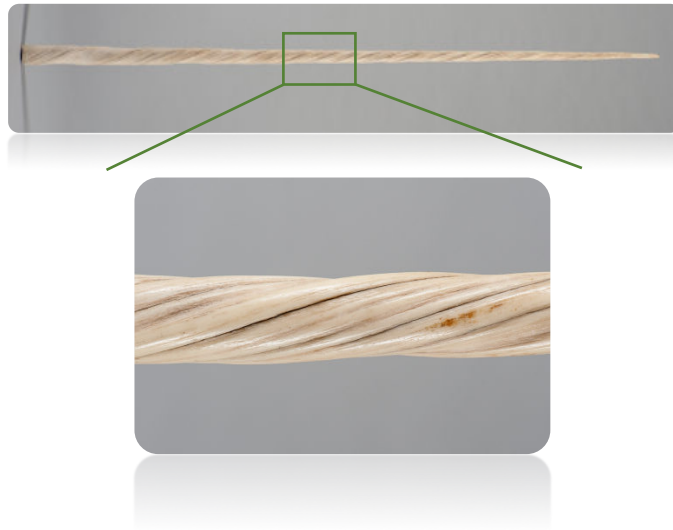
? _____

SOD UOS OSHNIRAM SOREFÍMAM SODIPÁR SIAM: RADAN OSSOP H/MK04 A.

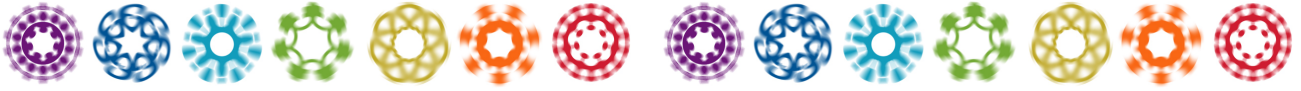
? _____



4. Temos mais um desafio para ti! A que animal pertence?...



...a um unicórnio? Será? Se te dissermos que também é um animal marinho, consegues adivinhar? Indica o nome e faz um desenho que o represente no seu habitat! Se puderes, envia-nos para geral@museudaciencia.org



SOLUÇÕES

1. Eu sou o golfinho / Eu sou o robalo / Eu sou o linguado / Eu sou o boto

Cetáceos: golfinho e boto; Peixes: robalo e linguado

2. As baleias comuns são o **segundo** maior animal do mundo. Sabes qual é o maior? É a **baleia azul**. São animais cosmopolitas, ou sejam, podes encontrá-las em todos os **oceanos**. Mais perto da **costa** ou ao largo. É uma espécie **migratória**, que viaja para águas mais frias para se **alimentar** e regressa a águas mais **temperadas** para acasalar e dar à luz.

O que comem as baleias? **Pequenos** peixes e crustáceos, que fazem parte do **plâncton**. O que é isso? O plâncton são seres **vivos** pequenos (muitos apenas visíveis ao **microscópio**) que vivem ao sabor das ondas e correntes.

Q	U	A	N	D	H	A	V	I	V	O	S	A	T	R	O	P	I	C	A
L	A	R	G	B	P	E	I	X	E	S	E	E	E	T	U	O	V	E	R
I	M	I	G	R	A	T	O	R	I	A	R	E	M	M	I	C	S	I	M
E	R	V	A	R	V	L	T	R	E	P	A	M	P	S	C	E	S	P	S
S	A	L	P	E	Q	U	E	N	O	S	D	U	E	F	R	A	H	L	L
E	C	O	S	T	A	N	A	I	D	A	R	S	R	T	U	N	P	A	P
P	L	A	N	T	A	V	E	R	A	D	D	E	A	A	S	O	L	N	I
A	L	I	M	E	N	T	A	R	D	-	D	U	D	D	T	S	D	C	D
P	A	N	T	M	O	R	T	R	D	A	A	F	A	F	A	J	O	T	I
R	E	S	E	G	U	N	D	O	S	O	L	Z	S	C	C	T	U	O	IC
C	R	U	S	T	A	C	E	O	S	A	P	P	U	T	E	M	F	N	F
U	M	I	C	R	O	S	C	O	P	I	O	R	T	L	O	T	P	I	I
S	A	O	C	E	A	N	M	A	R	I	O	L	A	G	S	R	I	B	E

3. Não sou um peixe! Respiro por pulmões e não tenho escamas. / Sou dos mamíferos marinhos mais rápidos: posso nadar a 40 km/h.

4. Pertencço ao narval.